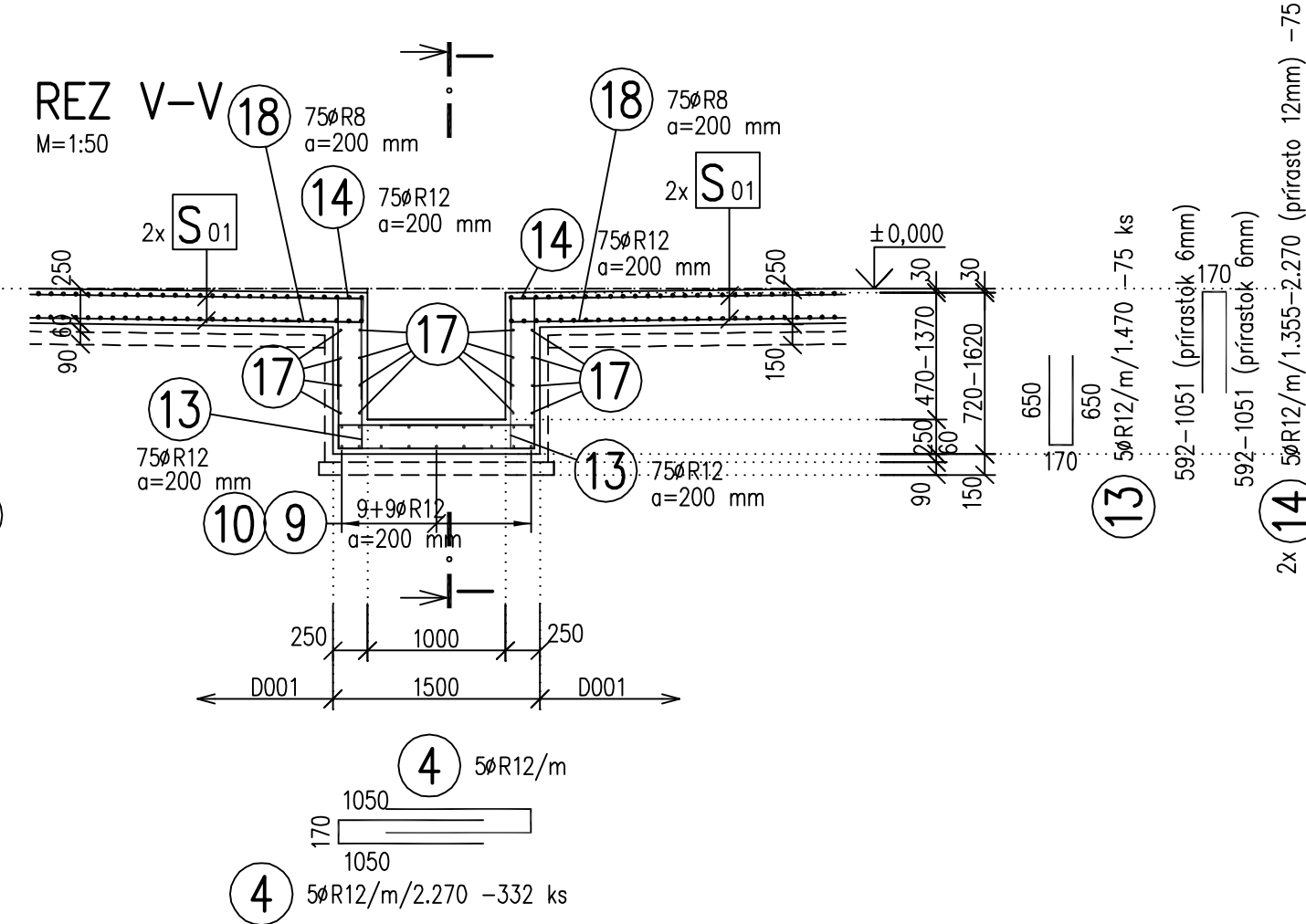
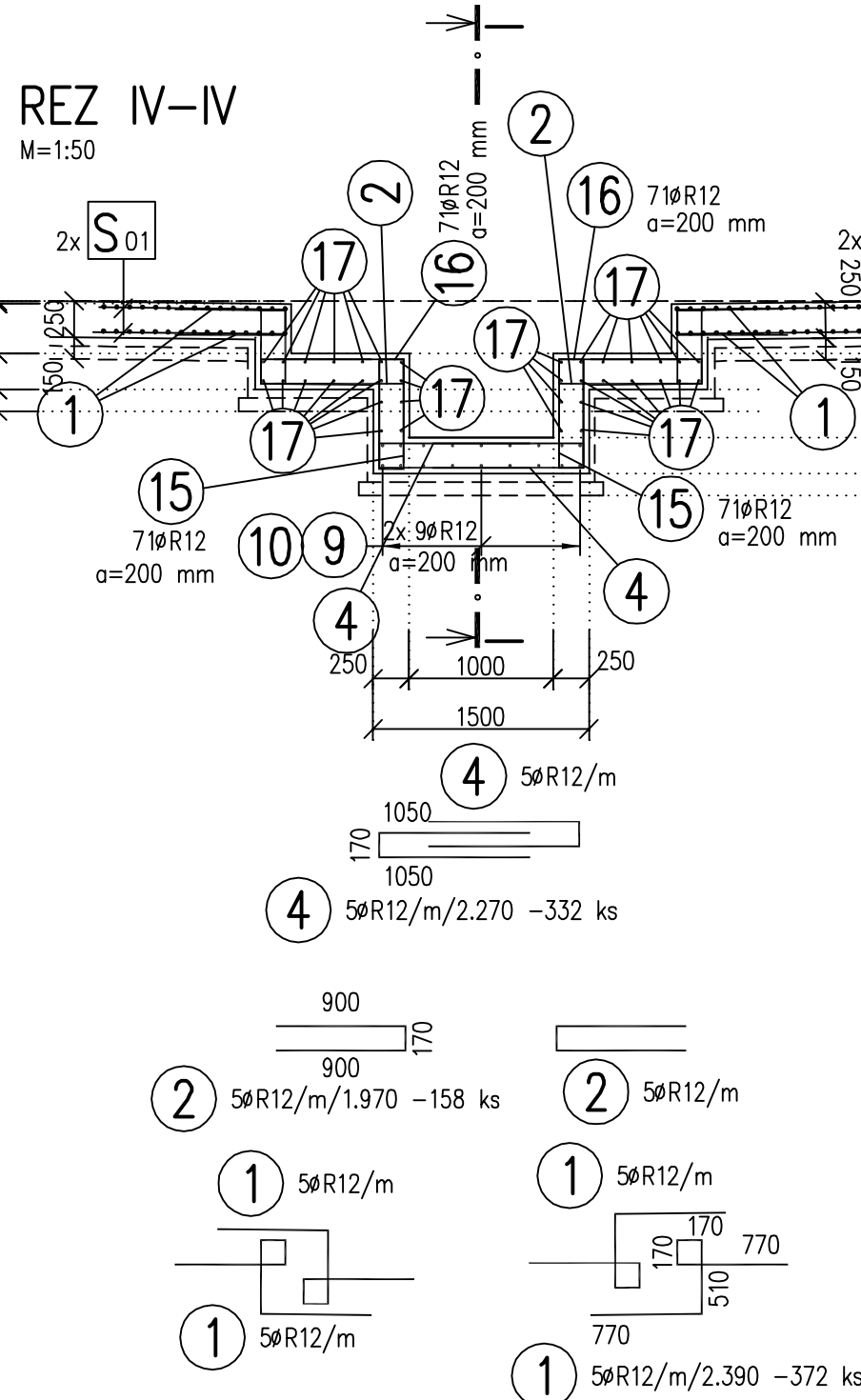
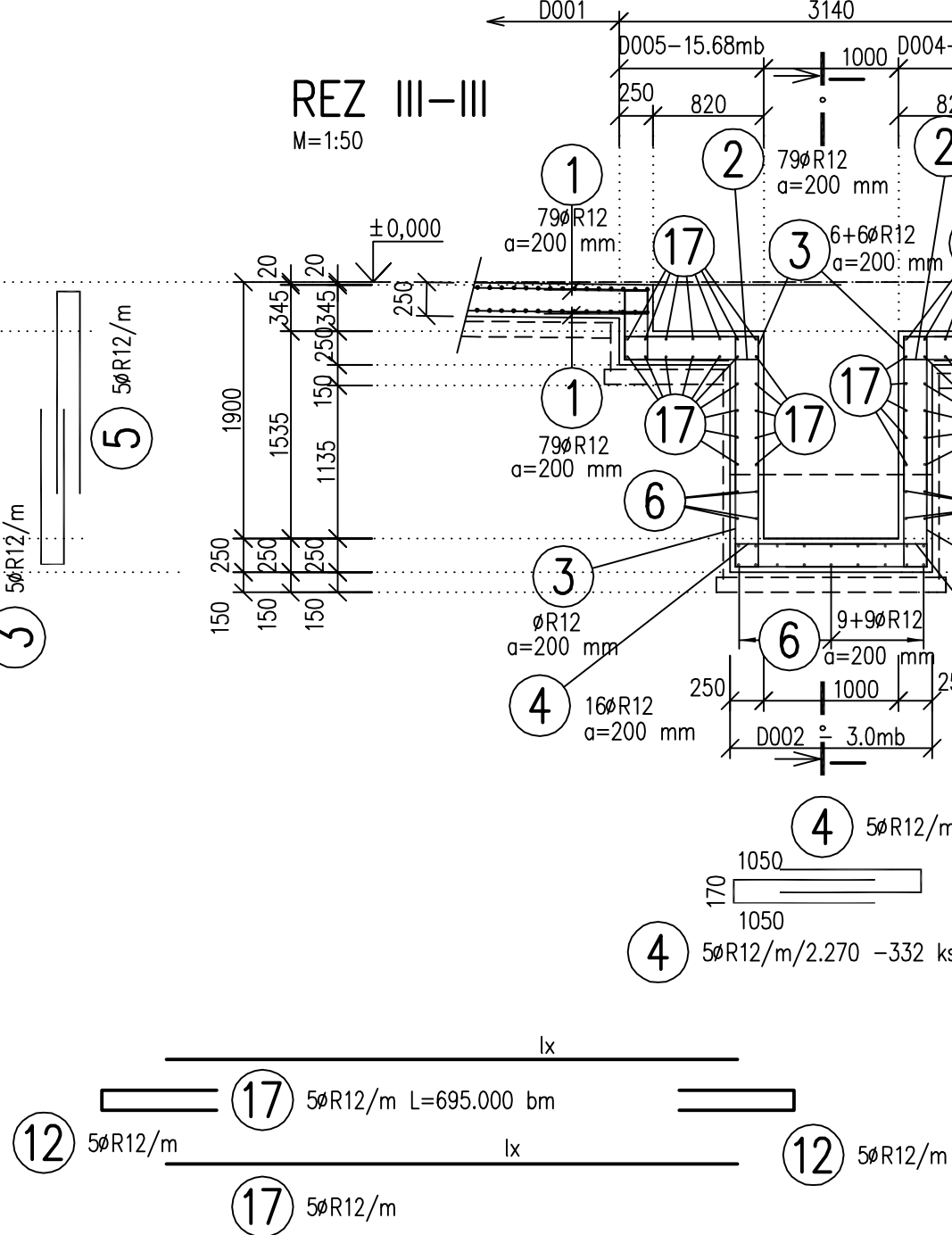
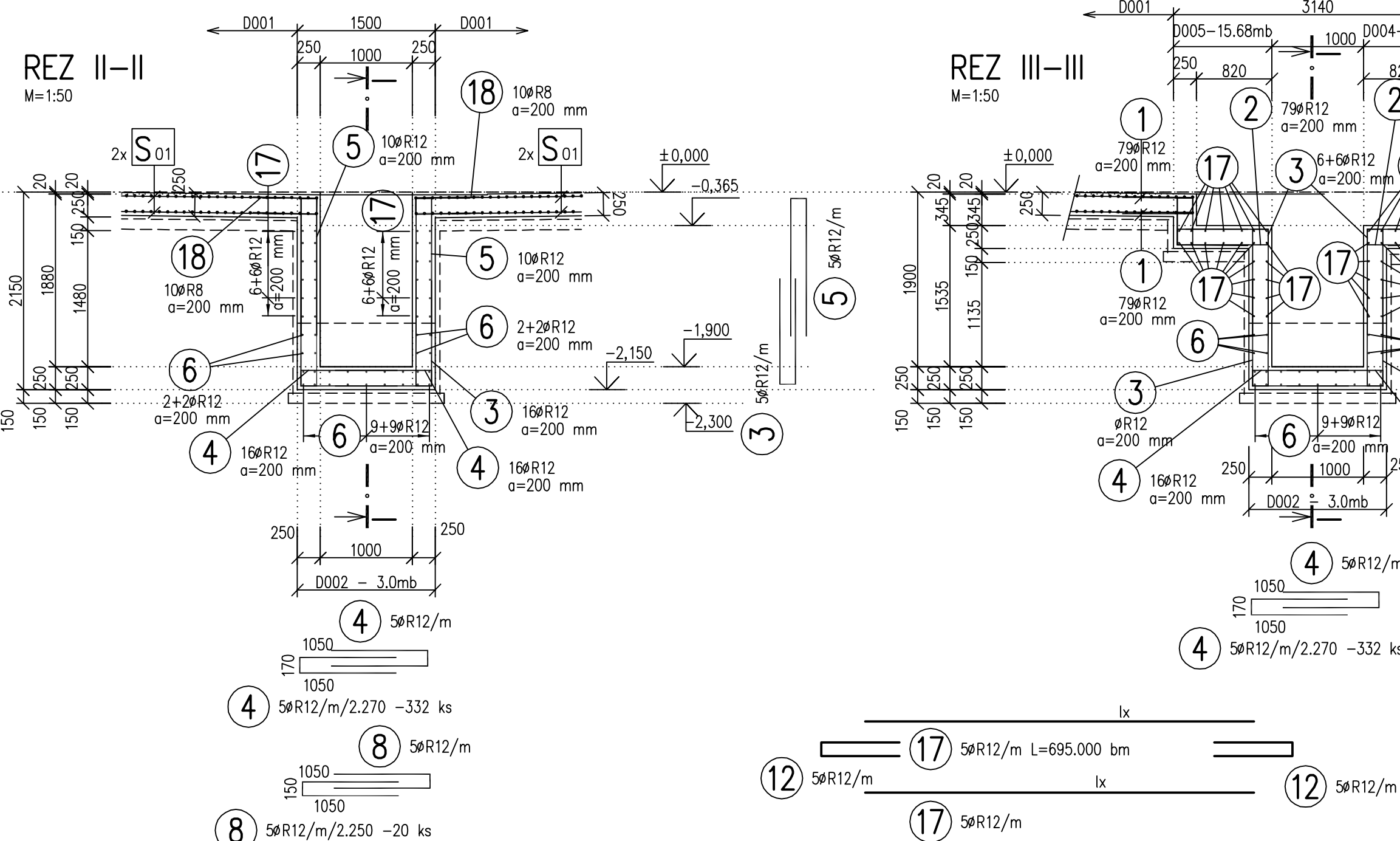
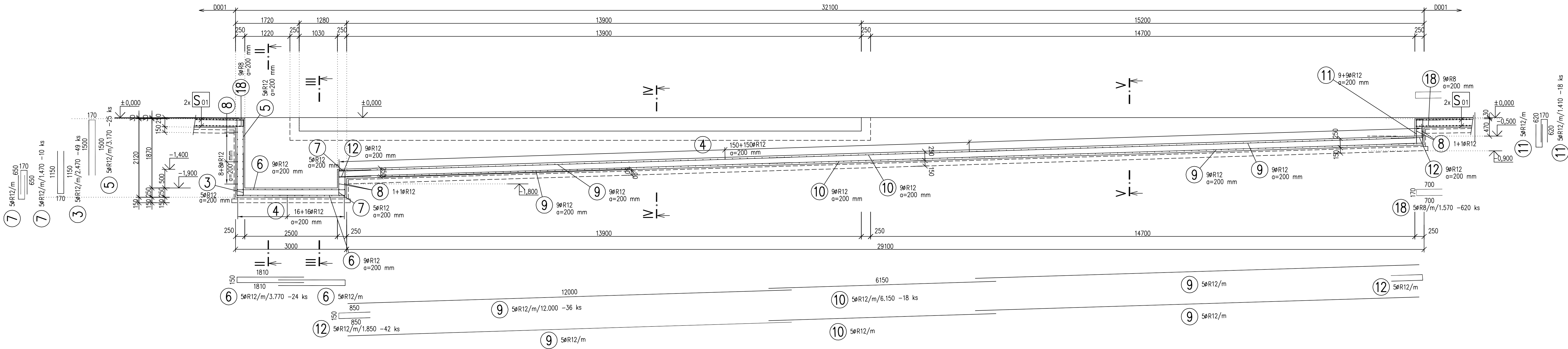
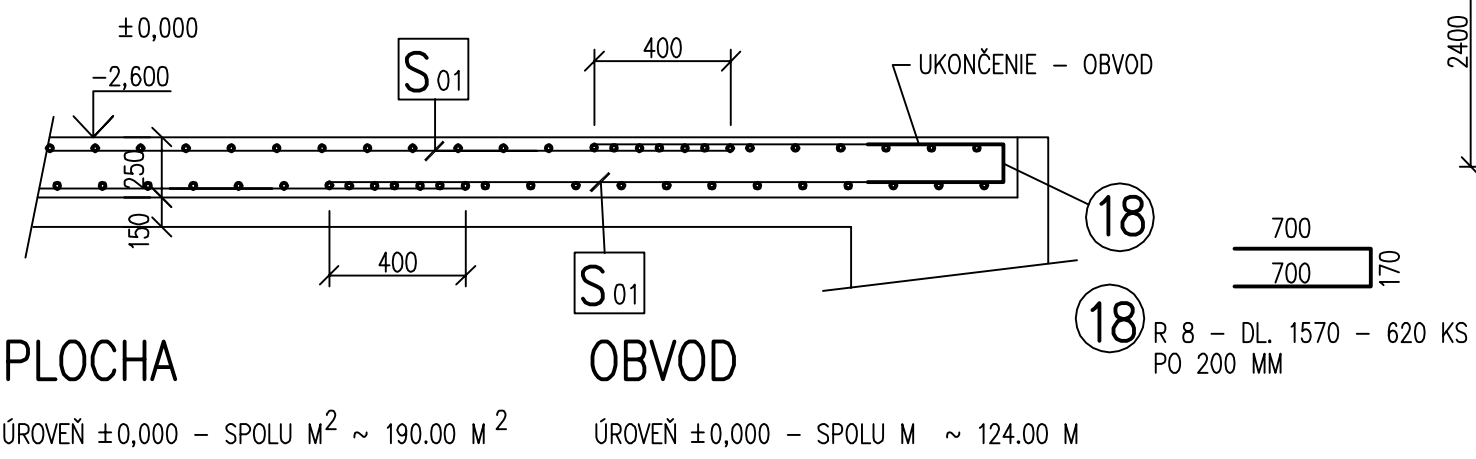


JAMA V ČASTI C
POZDĹŽNY REZ I-I
M=150



D₀₀₁ – TYPICKÝ REZ PODLAHOVOU DOSKOU
KLADENIE SIETÍ



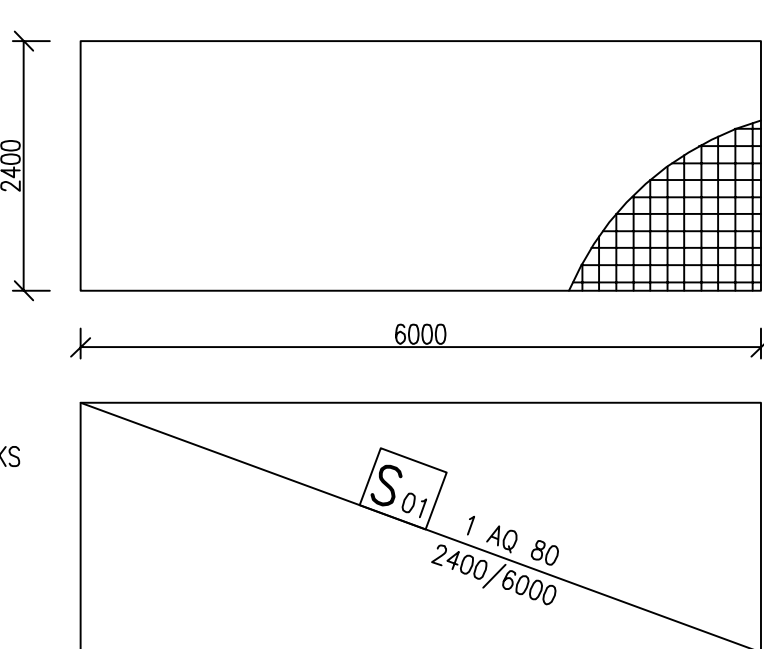
SIET' AQ 80-8/8-100/100-2400/6000

SIET' AQ 80-8/8-100/100; HMOTNOST 7.9 KG/M²; 113.76 KG/KS
SPOLU M²+30% PRESAH ~ (2x190.00)x130=494.00 M<=> 35 KS SIETI
HMOTNOST SPOLU 35x113.76 = 3981.6 KG

POZNÁMKY

POD PODKLADNÝ BETÓN ZHOTOVIT ZHUTNUTÝ NÁSPY Z NETREJEDHOV ŠTRUKU NA Edw min = 30 MPa
SIETE OSADIT S PRESAHOM DO ZÁKLADOVÝCH PÁSOK; VONKAJŠÍ OKRAJ SIETI JE NA VONKAJŠEJ STRANE OBVODOVÉHO MURIVA
PO OBVODE LEMOVAT VÝSTUŽOU POL. 18 SO STYKOVANÍM DO SIETI

TVAR ZÁKLADNEJ SIETE AQ 80



DIŠTANČNÉ PÁSY AVI

DS 150 - POČET 190 KS
HMOTNOST 190x0.94 = 178.60 KG
PRE ZABEZPEČENIE POLOHY HORNEJ SIETE
PRE BETÓN H=250 MM

POLOŽKA Č.14				Ø R12
1	2	592	592	1.355
2	2	599	599	1.367
3	2	605	605	1.380
4	2	611	611	1.392
5	2	617	617	1.404
6	2	623	623	1.417
7	2	630	630	1.429
8	2	636	636	1.442
9	2	642	642	1.454
10	2	648	648	1.466
11	2	654	654	1.479
12	2	661	661	1.491
13	2	667	667	1.504
14	2	673	673	1.516
15	2	679	679	1.528
16	2	685	685	1.541
17	2	692	692	1.553
18	2	698	698	1.566
19	2	704	704	1.578
20	2	710	710	1.590
21	2	716	716	1.603
22	2	723	723	1.615
23	2	729	729	1.628
24	2	735	735	1.640
25	2	741	741	1.652
26	2	747	747	1.665
27	2	754	754	1.677
28	2	760	760	1.690
29	2	766	766	1.702
30	2	772	772	1.714
31	2	778	778	1.727
32	2	785	785	1.739
33	2	791	791	1.752
34	2	797	797	1.764
35	2	803	803	1.776
36	2	809	809	1.789
37	2	816	816	1.801
38	2	822	822	1.814
39	2	828	828	1.826
40	2	834	834	1.838
41	2	840	840	1.851
42	2	847	847	1.863
43	2	853	853	1.876
44	2	859	859	1.888
45	2	865	865	1.900
46	2	871	871	1.913
47	2	878	878	1.925
48	2	884	884	1.938
49	2	890	890	1.950
50	2	896	896	1.962
51	2	902	902	1.975
52	2	909	909	1.987
53	2	915	915	2.000
54	2	921	921	2.012
55	2	927	927	2.024
56	2	933	933	2.037
57	2	940	940	2.049
58	2	946	946	2.062
59	2	952	952	2.074
60	2	958	958	2.086
61	2	964	964	2.099
62	2	971	971	2.111
63	2	977	977	2.124
64	2	983	983	2.136
65	2	989	989	2.148
66	2	995	995	2.161
67	2	1002	1002	2.173
68	2	1008	1008	2.186
69	2	1014	1014	2.198
70	2	1020	1020	2.210
71	2	1026	1026	2.223
72	2	1033	1033	2.235
73	2	1039	1039	2.248
74	2	1045	1045	2.260
75	2	1051	1051	2.272
Celk. dĺžka [m]				136.02
2x POLOŽKA Č.14				272.04

POLOŽKA Č.16				Ø R12
1	2	621	621	1.413
2	2	627	627	1.425
3	2	634	634	1.437
4	2	640	640	1.450
5	2	646	646	1.462
6	2	652	652	1.475
7	2	658	658	1.487
8	2	665	665	1.499
9	2	671	671	1.512
10	2	677	677	1.524
11	2	683	683	1.537
12	2	689	689	1.549
13	2	696	696	1.561
14	2	702	702	1.574
15	2	708	708	1.586
16	2	714	714	1.599
17	2	720	720	1.611
18	2	727	727	1.623
19	2	733	733	1.636
20	2	739	739	1.648
21	2	745	745	1.661
22	2	751	751	1.673
23	2	758	758	1.685
24	2	764	764	1.698
25	2	770	770	1.710
26	2	776	776	1.723
27	2	782	782	1.735
28	2	789	789	1.747
29	2	795	795	1.760
30	2	801	801	1.772
31	2	807	807	1.785
32	2	813	813	1.797
33	2	820	820	1.809
34	2	826	826	1.822
35	2	832	832	1.834
36	2	838	838	1.847
37	2	844	844	1.859
38	2	851	851	1.871
39	2	857	857	1.884
40	2	863	863	1.896
41	2	869	869	1.909
42	2	875	875	1.921
43	2	882	882	1.933
44	2	888	888	1.946
45	2	894	894	1.958
46	2	900	900	1.971
47	2	906	906	1.983
48	2	913	913	1.995
49	2	919	919	2.008
50	2	925	925	2.020
51	2	931	931	2.033
52	2	937	937	2.045
53	2	944	944	2.057
54	2	950	950	2.070
55	2	956	956	2.082
56	2	962	962	2.095
57	2	968	968	2.107
58	2	975	975	2.119
59	2	981	981	2.132
60	2	987	987	2.144
61	2	993	993	2.157
62	2	999	999	2.169
63	2	1006	1006	2.181
64	2	1012	1012	2.194
65	2	1018	1018	2.206
66	2	1024	1024	2.219
67	2	1030	1030	2.231
68	2	1037	1037	2.243
69	2	1043	1043	2.256
70	2	1049	1049	2.268
71	2	1055	1055	2.281
Celk. dĺžka [m]				131.10
2x POLOŽKA Č.16				262.20


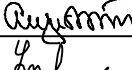
VÝKAZ VÝSTUŽE

Č.P.	Ø	DĹŽKA	POČET	DĹŽKA (m)	
				R8	R12
1	R12	2.39	372		889.080
2	R12	1.97	158		311.260
3	R12	2.47	49		121.030
4	R12	2.27	332		753.640
5	R12	3.17	25		79.250
6	R12	3.77	24		90.480
7	R12	1.47	10		14.700
8	R12	2.25	20		45.000
9	R12	12.00	36		432.000
10	R12	6.15	18		110.700
11	R12	1.41	18		25.360
12	R12	1.85	42		77.700
13	R12	1.47	75		110.250
14	R12	135.94	2		271.880
15	R12	1.67	71		118.570
16	R12	131.03	2		262.060
17	R12	695.00	1		695.000
18	R8	1.57	620	973.430	4407.980
CELKOVÁ DĹŽKA [m]				973.430	4407.980
SPECIFICKÁ HMOTNOSŤ [kg/m]				0.395	0.888
CELKOVÁ HMOTNOSŤ [kg]				384.505	3914.286
CELKOVÁ HMOTNOSŤ [kg]					4298.791

BETÓN C 25/30- XC2,CF1 (SK); C1 0.4; D_{max} 16; S₃
OCEĽ – ZVAROVANÁ SIET' Q 188 – B 500 B
OCEĽ – 10 505 R – B 500 B

KRYTIE VÝSTUŽE 35 MM
DĹŽKY SÚ ŠPECIFIKOVANÉ V STREDNÍ PRÓTOV
MINIMÁLNY PREMER ZÁRŽAVNE VÝSTUŽE PRE OHYBY, HÝKY A SLUČKY JE PRE PREMER Ø16-18 A Ø18-70

ČÍSLO	TEXT ZMENY	ODOVODNENIE	DÁTUM	PODPIS
A				
B				
C				
NÁZOV STAVBY				
MODERNIZÁCIA ÚDRŽBOVEJ ZÁKLADNE TROLEJBUSOV A VÝSTAVBA MENIARNE				
OBJEDNÁVATEĽ				
DOPRAVNÝ PODNIK MESTA PREŠOV, a.s.				
ZHOTOVITEĽ				
ZORUČENIE MŮZ PREŠOV				
VEDÚCI ČLEN ZORUČENIA				
DOPRAVOPROJEKT, a.s.				
ČLEN ZORUČENIA				
ISPO spol. s r.o., inžinierske stavby				
DOPRAVNÝ ÚRAD				
ING. MICHAL BUDURA				
DOPRAVNÝ ÚRAD				
ING. ANDRJEJ MARKOŠ				
ČÍSLO ZÁKAZKY				
8874-00				

30,000-251,10 m n.m.							
PROJEKTANT/OPRAVITEĽ ČASTI		DOPRAVOPROJEKT, a.s. - KOMBÁRSKA 141/2, 832 03 BRATISLAVA					
		ZODPOVEDNÝ PROJEKTANT		ING. JOSEF AUGUSTÍN	PODPIS		
		VÝPRACOVÁV		ING. VIKCA LAUKOVÁ	PODPIS		
		KONTROLOVAL		ING. ANDRJEJ MARKOŠ	PODPIS		
		ČÍSLO PRÍLOHY		MUZY.005-ČL.-DOK.000-250-X			
		ČASŤ DOKUMENTÁCIE		DOKUMENTY A PÍSOMNOSTI OBJEKTU			
OBJEKT	<div><div>401</div><div>HALA PREVÁDZKOVEJ ÚDRŽBY TROLEJBUSOV</div></div>					PRVÁ SKUPINA	PRVÉ SKUPINÉ
						DRUHÉ	DRUHÉ SKUPINÉ
						KATASTR	KATASTRÁLNY SYSTÉM
						SÚRADNICOVÝ SYSTÉM	
						v štandardnej sústave	
						v štandardnej sústave	
						v štandardnej sústave	
						v štandardnej sústave	
						v štandardnej sústave	
						v štandardnej sústave	
ČASŤ OBJEKTU	200 STATIKA					1-511-X a real. JTSK	8-11-X
						DRUHÉ	DRUHÉ SKUPINÉ
						DRUHÉ	DRUHÉ SKUPINÉ
						DRUHÉ	DRUHÉ SKUPINÉ
						DRUHÉ	DRUHÉ SKUPINÉ
NÁZOV PRÍLOHY	VÝKRES VÝŠŤUŽE DC01 a DE05, STC05 a STC15					ČÍSLO ZÁKAZNÍKA	0014-00
						ČÍSLO PRÍLOHY	0014-00
						266	